

JON JW-11



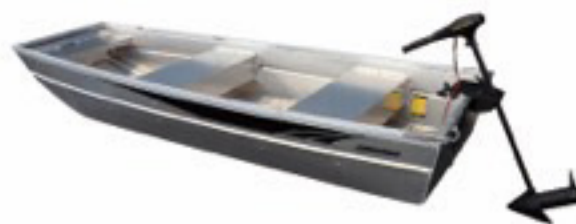
スマートフォンからオプションの詳しい説明がご覧頂けます。是非併用してお使いください。

2019年より塗装タイプは廃盤となりました。ご了承ください。

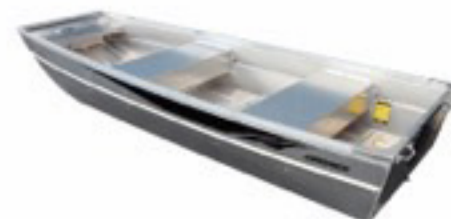
フットコンセント



ハンドコンセント



ボート単体



SPEC

セールスポイント	船舶免許不要 (2馬力) 簡単に車に乗せて移動可能
主な使用場所	リザーバー、野池など
運搬手段	カートップ
船舶免許	不要 (※但し2馬力以下)
牽引免許	不要
牽引可能な車の目安	----
最大搭載馬力	2HP
船体重量	37kg
ボート全長	3,300mm
幅	1,170mm
高さ	420mm
船底幅	960mm

- JW-11 ボート単体のみ ¥208,000 (税込228,800円)
- JW-11 ハンドコンセント ¥275,000 (税込302,500円)
内容 ミンコタ/エンデューラー 30/バッテリー 105A, チャージャー 10A, 延長コード&コネクターセット
- JW-11 フットコンセント ¥358,000 (税込393,800円)
内容 ミンコタ45エッジ/バッテリー 105A, チャージャー 10A, 延長コード&コネクターセット
シートセット/パウデッキ/浮力体カーペット
- JW-11 SAFARI ハンドコンセント ¥298,000 (税込327,800円)
内容 船体 (マットは別途必要)、ミンコタ エンデューラー 30, バッテリー、バッテリーチャージャー、延長コード&コネクターセット ※送料別途お問合せください。
- ボート単体価格 ¥238,000 (税込261,800円)

HAND CONTROL SET

エレキ変更



MINN KOTA

- ENDURA55 C2 ¥25,000 (税込27,500円)
- ENDURA MAX55 ¥65,000 (税込71,500円)

FOOT CONTROL SET



MotorGuide

- X3-55V ¥100,000 (税込110,000円)

MINN KOTA

- フットコンセントレス ¥-60,000 (税込-66,000円)

※エレキ、バッテリー、チャージャー、延長コードレスになります。

OPTION



- オフセットマウント ¥15,000 (税込16,500円)



- ハーフデッキ ¥30,000 (税込33,000円)



- センターデッキ上段 ¥25,000 (税込27,500円)



- リアデッキ ¥25,000 (税込27,500円)



- SEA DEK マット ¥85,000 (税込93,500円)



- 可変式ボートラダー ¥16,000 (税込17,600円)



- ツインスタビラダー固定金具付き ¥25,000 (税込27,500円)



- ツインスタビラダー用固定金具 ¥8,000 (税込8,800円)



- ツインスタビラダー用ドーリー ¥29,800 ※別途固定金具必要 (税込32,780円)



- リバーシブルボートドーリー ¥40,000 (税込44,000円)

- デッキカーペットワッペン(L) ¥5,800 (税込6,380円)



- Sea dek (シーデック) マリンマット ¥40,000 (税込44,000円)

ボートをガッチリ固定するのにオススメのアイテム

- ラチェットタイダウンセット (ボート固定用ゴムパッド4個付き) ¥9,500 (税込10,450円)

